



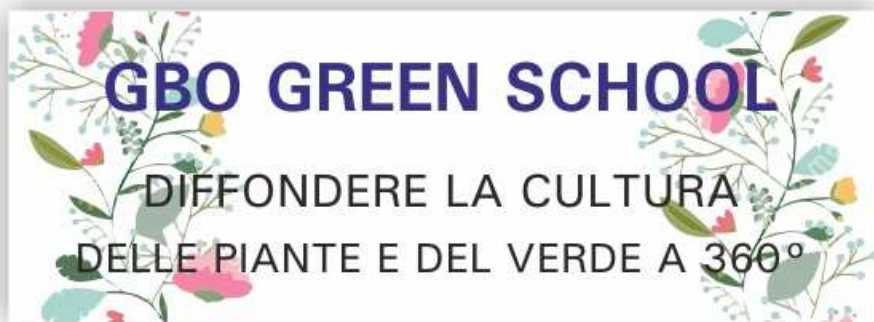
Giardino Botanico di Oropa

f | t | @ | v | ✉ info@gboropa.it | ☎ 015 2523058

[Home Page](#) [Chi siamo](#) [Info](#) [Visita](#) [Scienza](#) [Educazione](#)
[News](#) [Sostieni](#) [Bookshop](#)

IN QUESTA SEZIONE

Voi siete qui | Home « | Educazione « | Green School « | Storia del Giardino (Giardini Biellesi)



GBO Green School - Storia del Giardino (Giardini Biellesi) **3 lezioni teoriche e 2 uscite**



Il Corso sulla storia del Giardino è aperto a tutti coloro che vogliono approfondire le loro conoscenze sui giardini italiani, del mondo e del Biellese in particolare. Il corso è diviso in tre moduli e in ciascuno si approfondirà un argomento specifico, dai giardini pensili di Babilonia fino ai business parks dell'epoca attuale. Il Biellese può vantare uno straordinario patrimonio di giardini storici: la conoscenza e quindi la valorizzazione presentano quindi un importante tassello per la promozione del territorio.

Un interessante focus sugli orti e giardini botanici italiani permetterà di inquadrare meglio le attività del Giardino Botanico di Oropa.

Argomenti trattati

Mercoledì 27 ottobre ore 19:00-Sala conferenze Palazzo Ferrero al Piazza (Biella) e in streaming sulla piattaforma Google Meet *origini del giardino, dalla storia antica, passando dalla tradizione romana e moresca, si arriverà al giardino medioevale nei monasteri e case private; il giardino formale all'italiana e alla francese. Come il paesaggio prevalente in ogni singolo Paese ha determinato le linee generali dello stile. L'influenza fondamentale del paesaggio inglese nella concezione dell'idea del parco naturale;*

Mercoledì 3 novembre ore 19:00-Sala conferenze Palazzo Ferrero al Piazza (Biella) e in streaming sulla piattaforma Google Meet *Orti Botanici eccellenze italiane: un ritratto di un mondo complesso ma per molti versi sorprendente, che custodisce bellezze straordinarie e che svolge attività varie e interessanti. Con una digressione dedicata ai Giardini Botanici Alpini;*

Mercoledì 10 novembre ore 19:00-Sala conferenze Palazzo Ferrero al Piazza (Biella) e in streaming sulla piattaforma Google Meet

Educazione

Formazione insegnanti

EduGeo 2021

Archivio formazione

Proposte di E. A.

Il Geosito del Monte Mucrone

Didattica Panda Club

Biodiversità, una per tutte, tutte per una

GBO Green School

Micologia

Atelier nel Bosco

Storia del Giardino

Balconi fioriti

Potatura

Visite a Orti e Giardini

Archivio educazione

RIMANI IN CONTATTO

Segui da vicino le attività del Giardino Botanico, per restare in contatto iscriviti alla Newsletter Post-it!

Nome completo:

indirizzo mail:

i giardini biellesi: "Il Paesaggio ordito". In trentacinque Comuni del territorio provinciale sono stati inventariate centoventotto entità fra giardini e aree di interesse botanico...

Uscite

Sabato 30 ottobre ore 9:00-Il Sacro Monte ed in Giardino Botanico di Oropa;

Sabato 6 novembre ore 9:00-La Riserva Naturale Parco Burcina "Felice Piacenza".

Le altre proposte della Green School, le trovate [QUI](#) », il modulo di pre-iscrizione [QUI](#) »

Ulteriori informazioni possono essere richieste a questo » indirizzo mail

Visitate anche il sito della GBO Green School »

Corso terminato

"GBO Green School" è sostenuta da:



LINK RAPIDI

[Home page](#)

[Cosa c'è da vedere](#)

[Volontariato](#)

[Per le scuole](#)

[Biglietteria](#)

[Discover Oropa](#)

CONTATTI

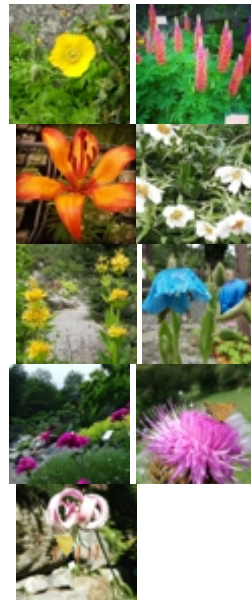
📍 Sede Amministrativa:
via Sabadell 1 - 13900 Biella (BI)

📍 Giardino, Collezioni ed Erbario:
Str. provinciale Rosazza-Oropa s.n. - 13900 Oropa-Biella (BI)

☎ +39 015.2523058

✉ info@gboropa.it

GALLERIA INSTAGRAM



DONA ORA!



La conservazione delle risorse naturali è una delle più grandi sfide di oggi: le piante ci danno cibo, protezione e l'aria che respiriamo...

Il tuo supporto fa la differenza! »

Copyright © 2022 - All Rights Reserved - www.gboropa.it
Il sito non ha carattere di periodicità (L. 62/2001)

Template by OS Templates | Adapted by Clorofilla Soc. Coop. P.I. IT02328480021

[Cookie Declaration](#) » | [Privacy Policy](#)